

INFORMAÇÃO SOBRE A ÁGUA BALNEAR

Classificação da Qualidade da Água*



Água boa para banhos

- ★ ★ ★ Excelente
- ★ ★ Boa
- ★ Aceitável
- Má

*Classificação 2023 (Decreto-Lei 135/09 de 3 de Junho, alterado pelo Decreto-lei 113/2012 de 23 de Maio). Para mais informação, consulte <http://snirh.pt> e www.apambiente.pt

Concelho: Góis
Código Água Balnear: PTCL9E
Bacia Hidrográfica: Bacia Hidrográfica do Rio Tejo
Massa de água: Ribeira do Sinhel
ÉPOCA BALNEAR 2024: 1 Julho a 31 Agosto
Frequência de amostragem: Quinzenal

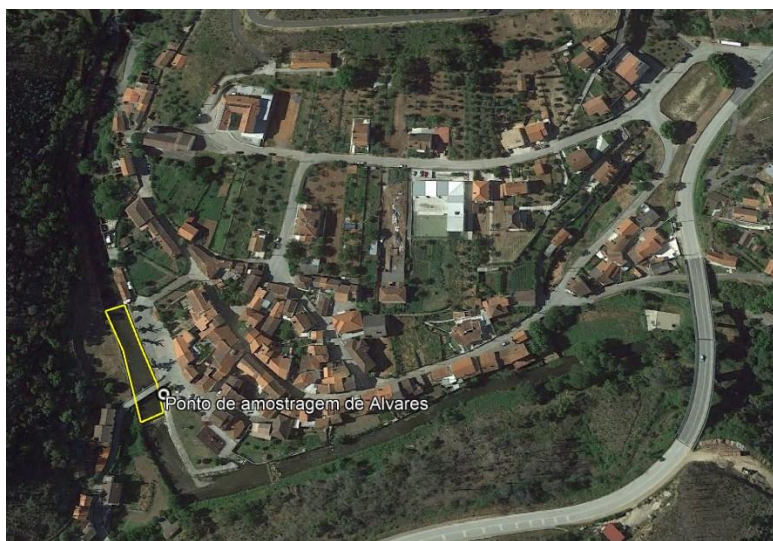


Figura 1 - Água balnear e ponto de amostragem (LAT 40,01662°, LONG -8,10046°, ETRS89)
Figure 1 - Bathing water and sampling point (LAT 40,01662°, LONG -8,10046°, ETRS89)

ALVARES

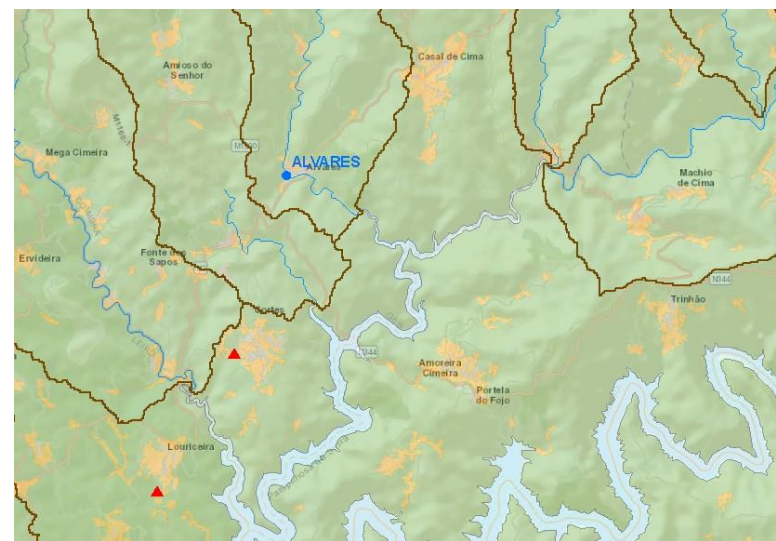


Figura 2 - Ocupação do solo na bacia drenante à água balnear
Figure 2 - Map of the catchment draining into the bathing water

INFORMATION ON BATHING WATER

Water Quality Classification*



Good bathing water quality

- ★ ★ ★ Excellent
- ★ ★ Good
- ★ Sufficient
- Poor

*Classification 2023 (Decreto-Lei 135/09, June 3rd, altered by Decreto-Lei 113/2012, May 23rd). For further information, see <http://snirh.pt> or www.apambiente.pt

Municipality: Góis
Bathing Water code: PTCL9E
River basin: Bacia Hidrográfica do Rio Tejo
Water body: Ribeira do Sinhel
BATHING SEASON 2024: July 1st to August 31st
Sampling frequency: Biweekly

DESCRIÇÃO DA ÁGUA BALNEAR

Praia fluvial localizada na povoação de Alvares, possui um agradável relvado na margem direita da ribeira do Sinhel, afluente do rio Unhais. Oferece um conjunto de infraestruturas que convidam ao descanso e à fruição de momentos de lazer no meio da natureza.

BATHING WATER DESCRIPTION

River beach located in the village of Alvares, has a pleasant lawn on the right bank of the river Sinhel, a tributary of the river Unhais. It offers a set of infrastructures that invite you to rest and enjoy leisure moments in the middle of nature.

SE OCORRER POLUIÇÃO DA ÁGUA QUE POSSA AFETAR A SUA APTIDÃO PARA O USO BALNEAR, O BANHO SERÁ DESACONSELHADO OU INTERDITO

IN CASE OF A POLLUTION EVENT THAT AFFECTS WATER QUALITY, BATHING WILL BE ADVISED AGAINST OR PROHIBITED

POLUIÇÃO DE CURTA DURAÇÃO (duração inferior ou igual a 72 horas)

É pouco provável a ocorrência de fenómenos de poluição de curta duração devido ao historial da água balnear.

SHORT TERM POLLUTION (for less than 72 hours)

It is unlikely to occur short-term pollution events due to the history of this bathing water.

Nº DE DIAS EM QUE A PRÁTICA BALNEAR ESTEVE DESACONSELHADA OU INTERDITA DEVIDO A POLUIÇÃO DE CURTA DURAÇÃO NA ÉPOCA BALNEAR DE 2023

0

NUMBER OF DAYS IN WHICH BATHING WAS ADVISED AGAINST OR PROHIBITED DUE TO SHORT TERM POLLUTION EVENTS IN BATHING SEASON 2023

0

POTENCIAIS FONTES DE POLUIÇÃO MICROBIOLÓGICA DA ÁGUA BALNEAR

Não existem fontes de poluição significativas na área de influência desta água balnear.

POTENTIAL MICROBIOLOGICAL POLLUTION SOURCES TO BATHING WATER

There are no significant pollution sources near this bathing water.

SISTEMA DE ALERTA

Em caso de risco de ocorrência de fenómenos de poluição, será colocado um aviso a desaconselhar o banho.

ALERT SYSTEM

If beach users are considered to be at risk, warning signs will be posted at the bathing water.

POTENCIAL DE PROLIFERAÇÃO	CYANOBACTÉRIAS	MACROALGAS	FITOPLÂNCTON
	Improvável	Improvável	Improvável

POTENTIAL FOR PROLIFERATION	CYANOBACTERIA	MACROALGAE	PHYTOPLANKTON
	Unlikely	Unlikely	Unlikely

CONTACTOS	Agência Portuguesa do Ambiente, I.P./ Administração de Região Hidrográfica do Tejo e Oeste	Tel. 218430400	geral@apambiente.pt; arht.geral@apambiente.pt	www.apambiente.pt	Portuguese Environmental Agency/Tagus and West River Basin Administration	CONTACTS
	Câmara Municipal de Góis	Tel. 235770110	correio@cm-gois.pt	www.cm-gois.pt	Municipality	
	Delegado Regional de Saúde de Centro	Tel. 239796800	saudepublica@arscentro.min-saude.pt	www.arscentro.min-saude.pt	Regional Health Administration	
	Força de Segurança: SEPNA Lousã	Tel. 239990060	ct.cbr.dlsa.plsa@gnr.pt	www.gnr.pt	National Guard	
	Entidades gestoras dos sistemas de saneamento: Águas do Centro Litoral	Tel. 239980900	geral.adcl@adp.pt	www.aguasdocentrolitoral.pt	Wastewater Management	