


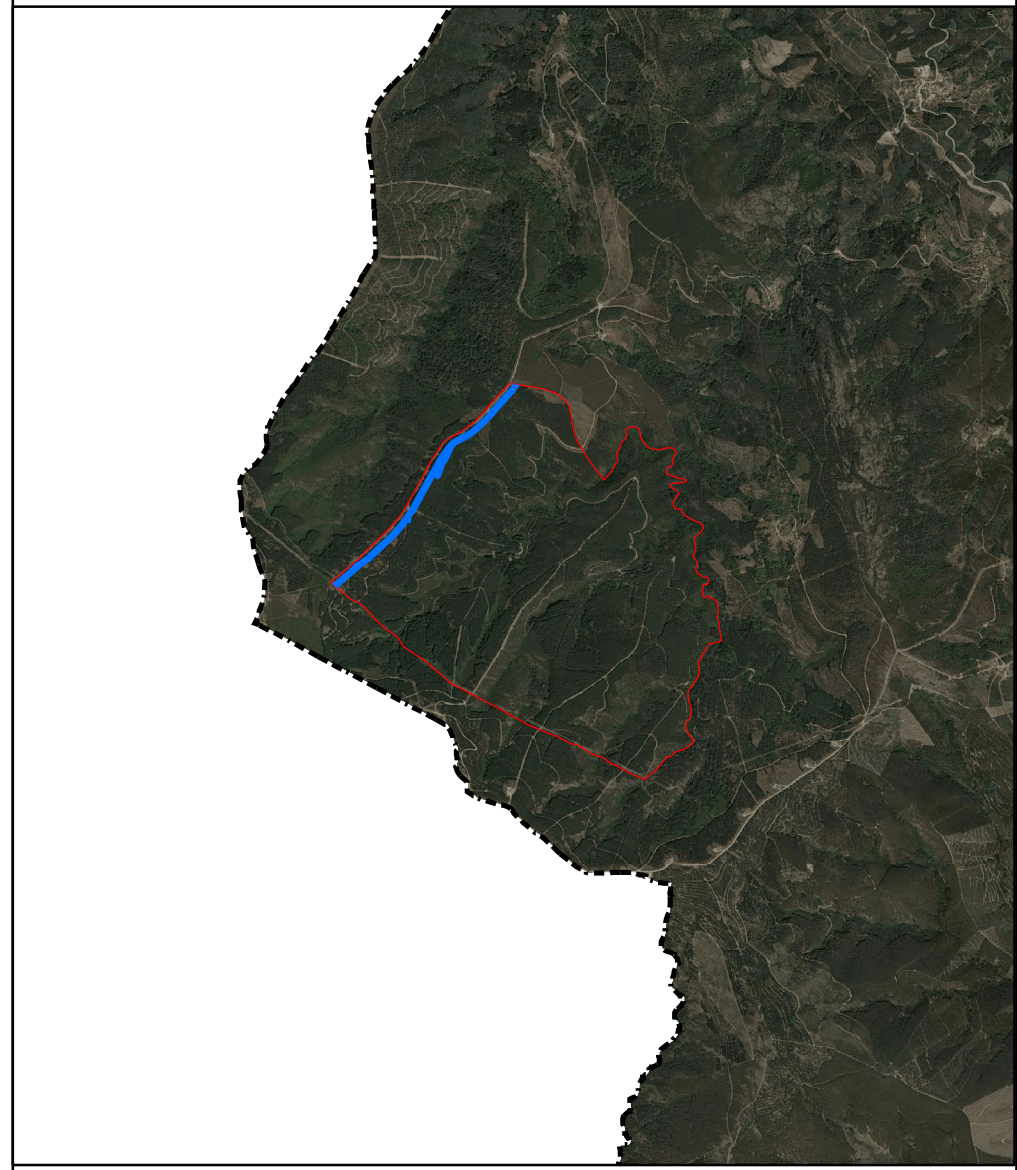


- Legenda:**
-  Limite Mata da Oitava
  -  Parcelas Oitava - Hasta I
  -  Limite Concelho de Góis

**HASTA PÚBLICA DE ALIENAÇÃO DE UM LOTE DE MATERIAL  
LENHOSO (1-2026) SITO NA MATA DA OITAVA**



**Projeção cartográfica  
Transversa de Mercator  
Elipsóide de referência: GRS 80  
Sistema de referência:  
ETRS 1989 PT-TM06**

